

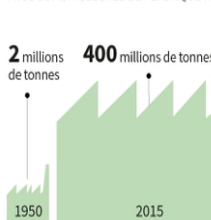
# TRACES N°1 DU 26 SEPT 2019



## L'essor vertigineux du plastique

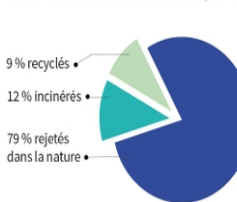
### Explosion de la fabrication

PRODUCTION GLOBALE DE PLASTIQUE PAR AN



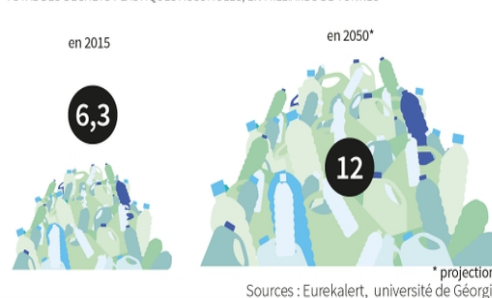
### Un recyclage minime

LE DEVENIR DES DÉCHETS PLASTIQUES PAR TYPE DE TRAITEMENT DEPUIS 1980, EN %



### Une pollution massive

TOTAL DES DÉCHETS PLASTIQUES ACCUMULÉS, EN MILLIARDS DE TONNES



Sources : Eurekalert, université de Géorgie

## LA PAGE FACEBOOK (et son groupe fermé GPDA)



## LES DATES DE LA SAISON 2019/20

Salle du Port sous la Mairie de Saint-Lambert-des-Levées

**10 octobre 2019 : Thème « la lessive »**

### puis LE DERNIER JEUDI DU MOIS :

- 28 novembre 2019
- (pas de RDV en décembre)
- 30 janvier 2020
- 5 mars 2020 (à cause des vacances)
- 26 mars 2020
- 30 avril 2020
- 28 mai 2020
- 25 juin 2020

Nous étions 15 Plastico-dépendants.

Il a été difficile de gérer le timing surtout que les gens se connaissaient, il y avait beaucoup de discussion et il fallait souvent interrompre les conversations, pourtant intéressantes mais parfois inaudibles parce qu'entre quelques personnes ;

D'où un besoin important de communiquer sur ses expériences, d'échanger.

Il a d'ailleurs été demandé de trouver de l'écoute et de la bienveillance dans le groupe et tout le monde ne s'est peut être pas exprimé.

## QU'ATTENDENT LES PERSONNES DU GPDA ?

- ~ prêts, échanges, partage d'expériences
- ~ adresses
- ~ des recettes, astuces produits, des idées (dentifrice, produits nettoyage, lessive, balayette toilettes, cosmétiques, bee wrap ou charlotte pour remplacer le film alimentaire)
- ~ de la bienveillance et de l'écoute
- ~ des infos sur les plastiques cachés
- ~ éditer un livre de recettes
- ~ connaissance des plastiques biodégradables (notamment le plastique à usage unique)
- ~ comment et par quoi remplacer le plastique ?
- ~ convaincre autour de nous, avoir des arguments

## LORS DES ÉCHANGES SONT APPARUS :

- ~ une forte demande d'ateliers sur le faire soi même (c'est le coût du bio qui amène à cette préférence)
- ~ une demande importante de faire des échanges (matériel, tissu, sac de remplissage vrac...)
- ~ un fort besoin d'échanger, de parler, de communiquer sur ses expériences positives et négatives
- ~ il a été évoqué la possibilité de se grouper pour les achats, ce pourrait être un début pour la fabrication de la lessive

Le **THÈME DE LA LESSIVE** a été retenu pour la prochaine rencontre du groupe qui aura lieu le 10 octobre. Nous avons dû changer les prochaines dates puisque l'association terre d'avenir organise déjà ses rencontres tous les 3ème jeudis du mois et 5 personnes font parties de cette association.

## Conclusion :

La convivialité a été appréciée  
la durée des réunions convient mais difficile de garder le timing  
salle petite si 17 personnes ou plus difficile d'en accueillir plus... voir salle sous mairie de saint lambert des levées  
pas de possibilité de faire d'atelier créatif (shampooing, lessive...) dans cette salle.

## Cinq grammes de plastique avalés chaque semaine

### 5g/semaine

l'équivalent d'une carte de crédit en micro-particules de plastique



250g/an  
soit 100 000 micro-particules

Nombre de micro-particules consommées par un individu chaque semaine

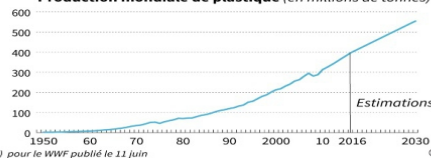
1 769  
Eau potable (bouteille et robinet)

182  
Fruits de mer

11  
Sel

10  
Bière

Production mondiale de plastique (en millions de tonnes)



Source : rapport de l'université de Newcastle (Australie) pour le WWF publié le 11 juin © AFP